

Produktbeschreibung

Kegelradgetriebe KL-0 - KL-25

Die INKOMA-Kegelradgetriebe KL sind mit Kegelrädern ausgerüstet, die eine Klingelberg-Palloid-Spiralverzahnung besitzen. Das Ergebnis ist ein sehr guter Wirkungsgrad und eine sehr hohe Drehmomentübertragung.

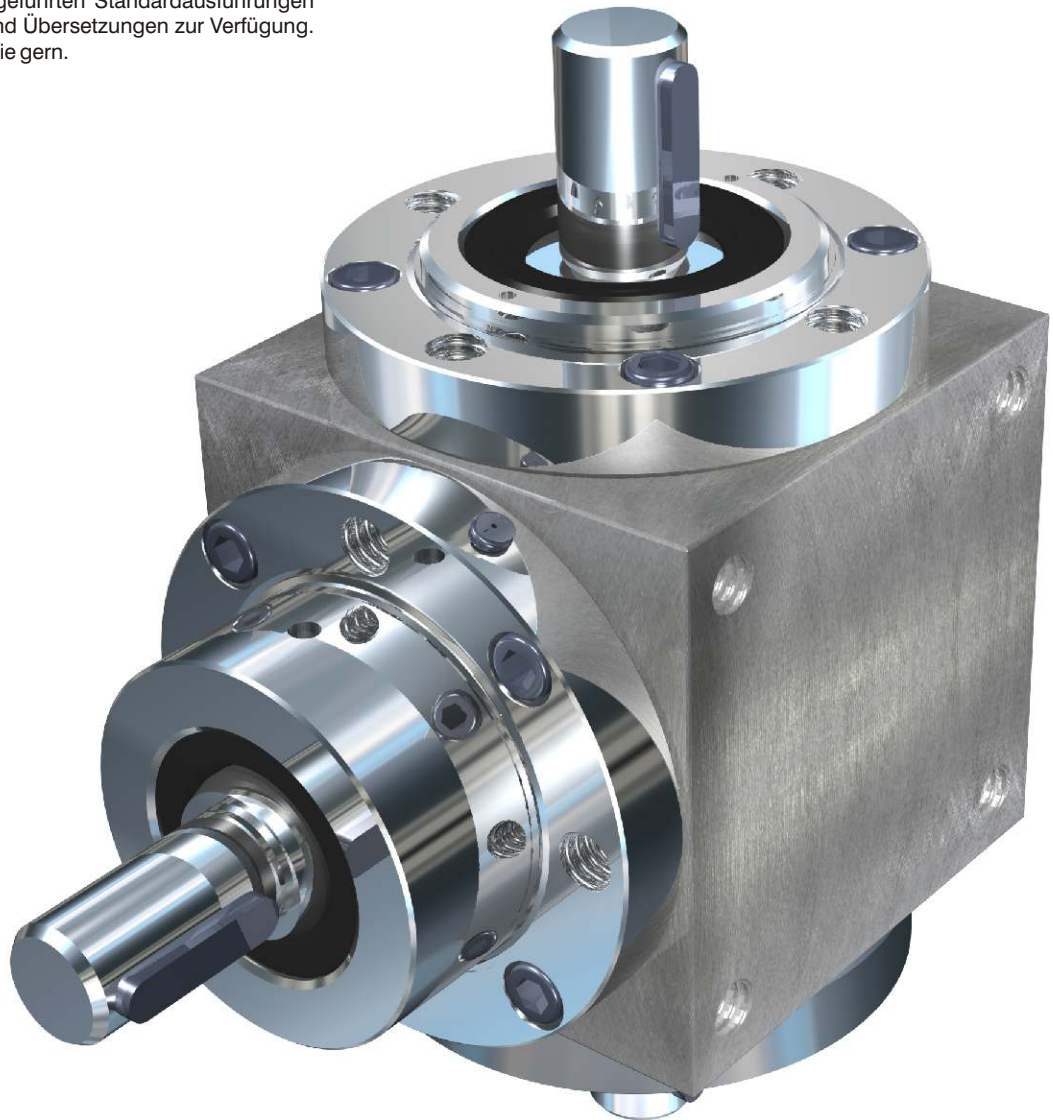
Die INKOMA-Kegelradgetriebe KL verfügen über einen sehr geräuscharmen, schwingungsarmen Lauf und ermöglichen durch die symmetrischen Abmessungen einen raumsparenden Einbau.

Die INKOMA-Kegelradgetriebe KL sind standardmäßig aus hochwertigem Grauguss gefertigt. Alle Anlageflächen sind präzise bearbeitet.

Hervorzuheben ist die neuartig patentierte Möglichkeit, die gängigen INKOMA-Kegelradgetriebe KL in einfacher Art und Weise spielarm einzustellen und problemlos nachstellen zu können, ohne eine Demontage durchführen zu müssen.

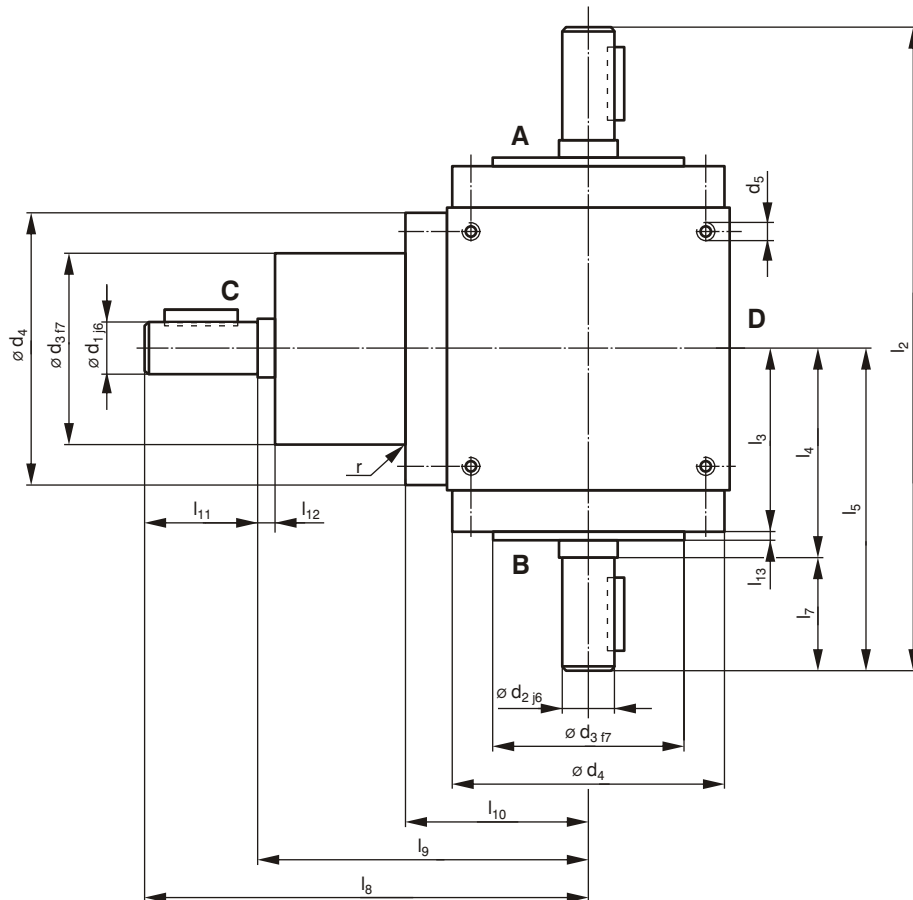
Unter normalen Einsatzbedingungen sind die INKOMA-Kegelradgetriebe KL lebensdauergeschmiert, nur bei höheren Drehzahlen und Einschalt Dauern ist die Schmierung anzupassen und eine Entlüftung vorzusehen.

Neben den im Katalog aufgeführten Standardausführungen stehen weitere Baureihen und Übersetzungen zur Verfügung. Unsere Ingenieure beraten Sie gern.



Abmessungen

KL - Kegelaradgetriebe



Bestellbeispiel:

Kegelradgetriebe
 Bauart
 Übersetzung
 Abtriebsdrehzahl [1/min]

KL-1 - Ba 30 - i=2:1/700

KL Kegelaradgetriebe

Bezeichnung	Übersetzung i	Abmessungen [mm]																			CAD-Nr.:		
		d ₁	d ₂	d ₃	d ₄	d ₅	d ₆	d ₇ ¹⁾	l ₁	l ₂	l ₃	l ₄	l ₅	l ₆	l ₇	l ₈	l ₉	l ₁₀	l ₁₁	l ₁₂		l ₁₃	r
KL-0	1:1	12	12	44	64,7	M6x12	54	M5	65	144	42	46	72	45	26	100	74	42	26	2	2	-	K34-100-1
KL-0	1,5:1	12	12	44	64 _{f7}	M6x12	54	M6	65	144	42	46	72	45	26	100	74	42	26	2	2	0,5	K34-100
KL-0	2:1	12	12	44	64,7	M6x12	54	M5	65	144	42	46	72	45	26	100	74	42	26	2	2	-	K34-100-1
KL-0	3:1	12	12	44	64 _{f7}	M6x12	54	M6	65	144	42	46	72	45	26	100	74	42	26	2	2	0,5	K34-100
KL-1	1:1	18	18	60	89,7	M8x14	75	M8	90	190	55	60	95	70	35	122	87	55	35	2	2	-	K34-200
KL-1	1,5:1	18	18	60	89 _{f7}	M8x14	75	M8	90	190	55	60	95	70	35	122	87	55	35	2	2	1	K34-200
KL-1	2:1	18	18	60	89,7	M8x14	75	M8	90	190	55	60	95	70	35	122	87	55	35	2	2	-	K34-200
KL-1	3:1	12	18	60	89 _{f7}	M8x14	75	M8	90	190	55	60	95	70	35	122	87	55	35	2	2	1	K34-230
KL-2	1:1	25	25	80	119,7	M10x16	100	M10	120	244	72	77	122	100	45	162	117	75	45	2	3	-	K34-300-1
KL-2	1,5:1	25	25	80	119 _{f7}	M10x16	100	M10	120	244	72	77	122	100	45	162	117	75	45	2	3	1	K34-300
KL-2	2:1	25	25	80	119,7	M10x16	100	M10	120	244	72	77	122	100	45	162	117	75	45	2	3	-	K34-300-1
KL-2	3:1	20	25	80	119,7	M10x16	100	M10	120	244	72	77	122	100	45	162	117	75	45	2	3	-	K34-330
KL-23	1:1	32	32	90	135 _{f7}	M10x20	115	M10	140	274	82	87	137	110	50	180	130	85	50	2	3	1,5	K34-400
KL-23	1,5:1	32	32	90	135 _{f7}	M10x20	115	M10	140	274	82	87	137	110	50	180	130	85	50	2	3	1,5	K34-400
KL-23	2:1	32	32	90	135 _{f7}	M10x20	115	M10	140	274	82	87	137	110	50	180	130	85	50	2	3	1,5	K34-400
KL-23	3:1	28	32	90	135 _{f7}	M10x20	115	M10	140	274	82	87	137	110	50	180	130	85	50	2	3	1,5	K34-430
KL-25	1:1	35	35	110	159 _{f7}	M12x24	135	M12	160	320	95	100	160	120	60	212	152	95	60	2	3	2	K34-500
KL-25	1,5:1	35	35	110	159 _{f7}	M12x24	135	M12	160	320	95	100	160	120	60	212	152	95	60	2	3	2	K34-500
KL-25	2:1	35	35	110	159 _{f7}	M12x24	135	M12	160	320	95	100	160	120	60	212	152	95	60	2	3	2	K34-500
KL-25	3:1	28	35	100	159 _{f7}	M12x24	135	M12	160	320	95	100	160	120	60	212	152	95	60	2	3	2	K34-530

1) Gewindetiefe $\hat{=}$ Flanschdicke

Weitere lieferbare Übersetzungen: $i = 4, 5$ und 6 (KL-1 - KL-25)

Andere Übersetzungen auf Anfrage,

Befestigungsgewinde befinden sich serienmäßig auf Seite D, E+F, sowie an den Flanschflächen Seite A, B + C.

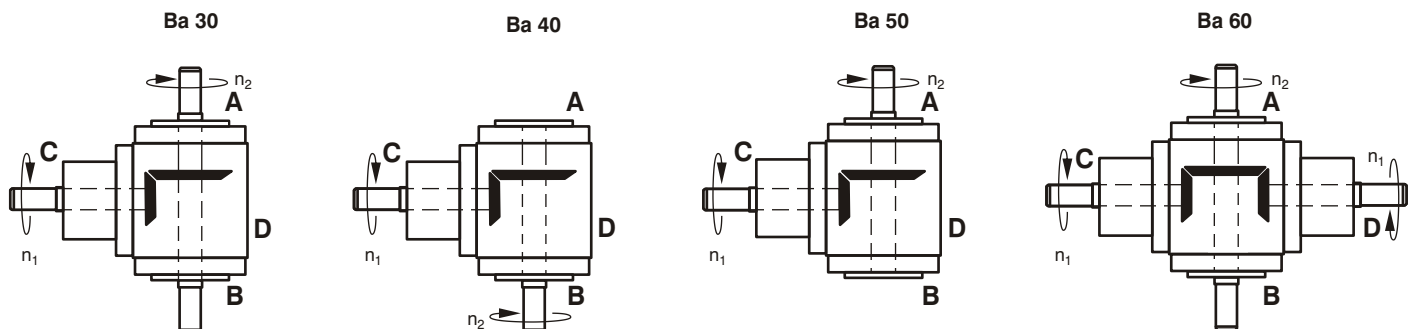
Auftragsbezogen können an den Flanschseiten A, B + C zusätzliche Befestigungsbohrungen in das Gehäuse eingebracht werden.

Schmierung: Öl (ISO VG 460)

Wellenpassungen: j6

Wellenzentrierung: DIN 332 Blatt 2

Passfedernuten: DIN 6885 Blatt 1

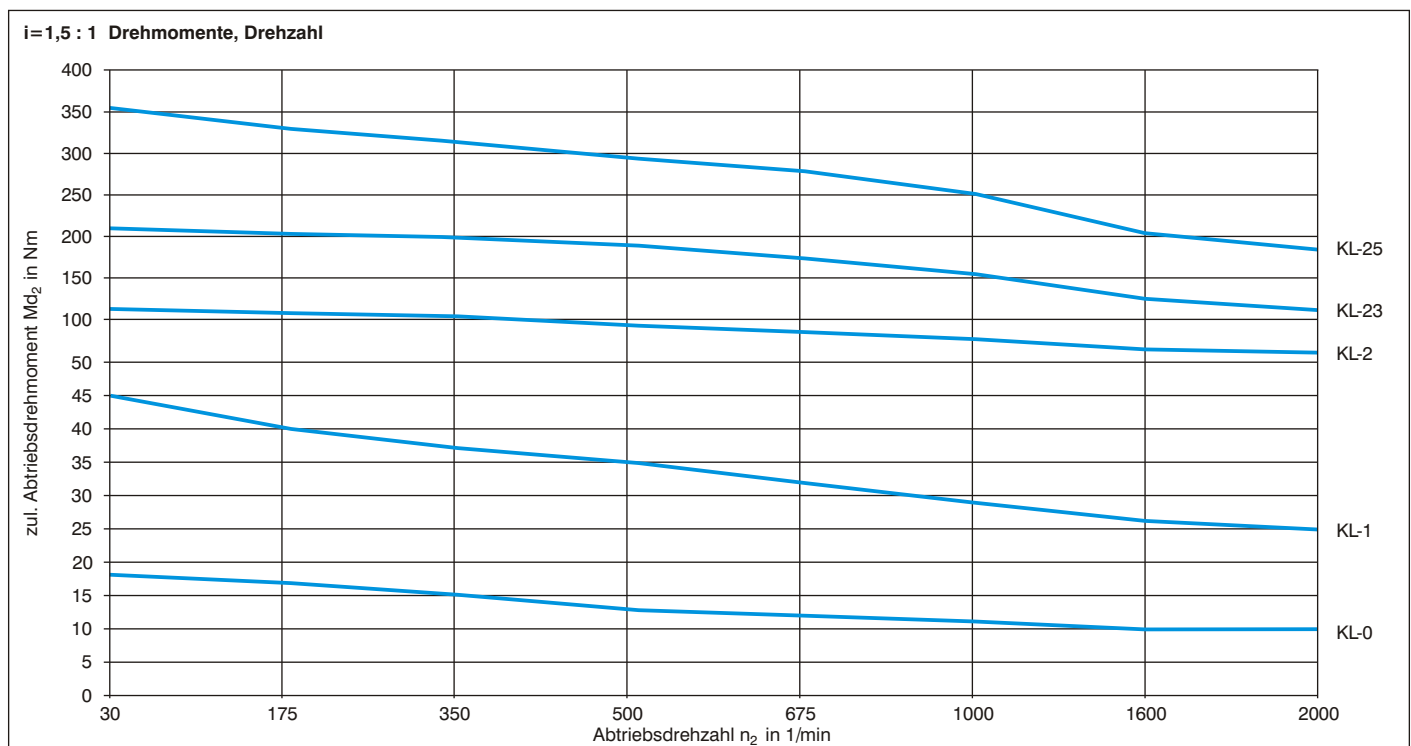
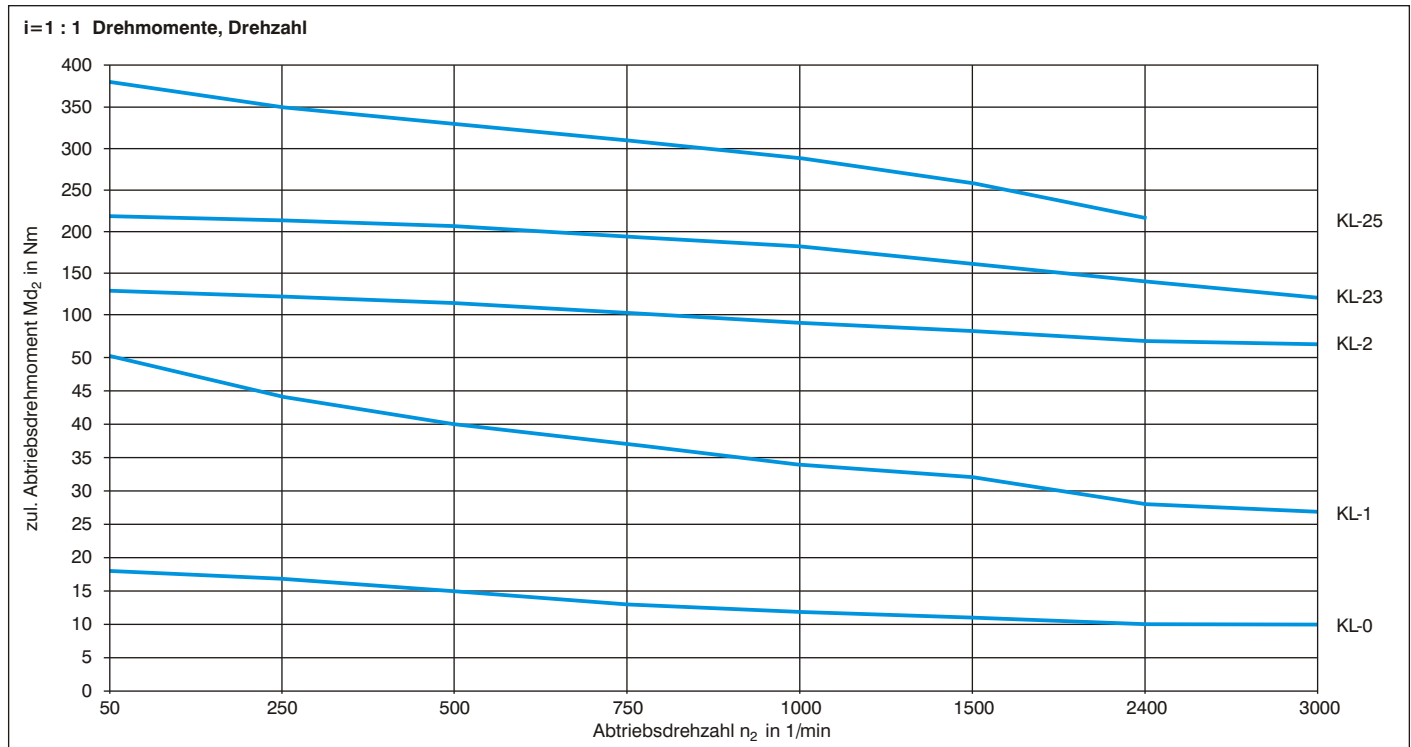


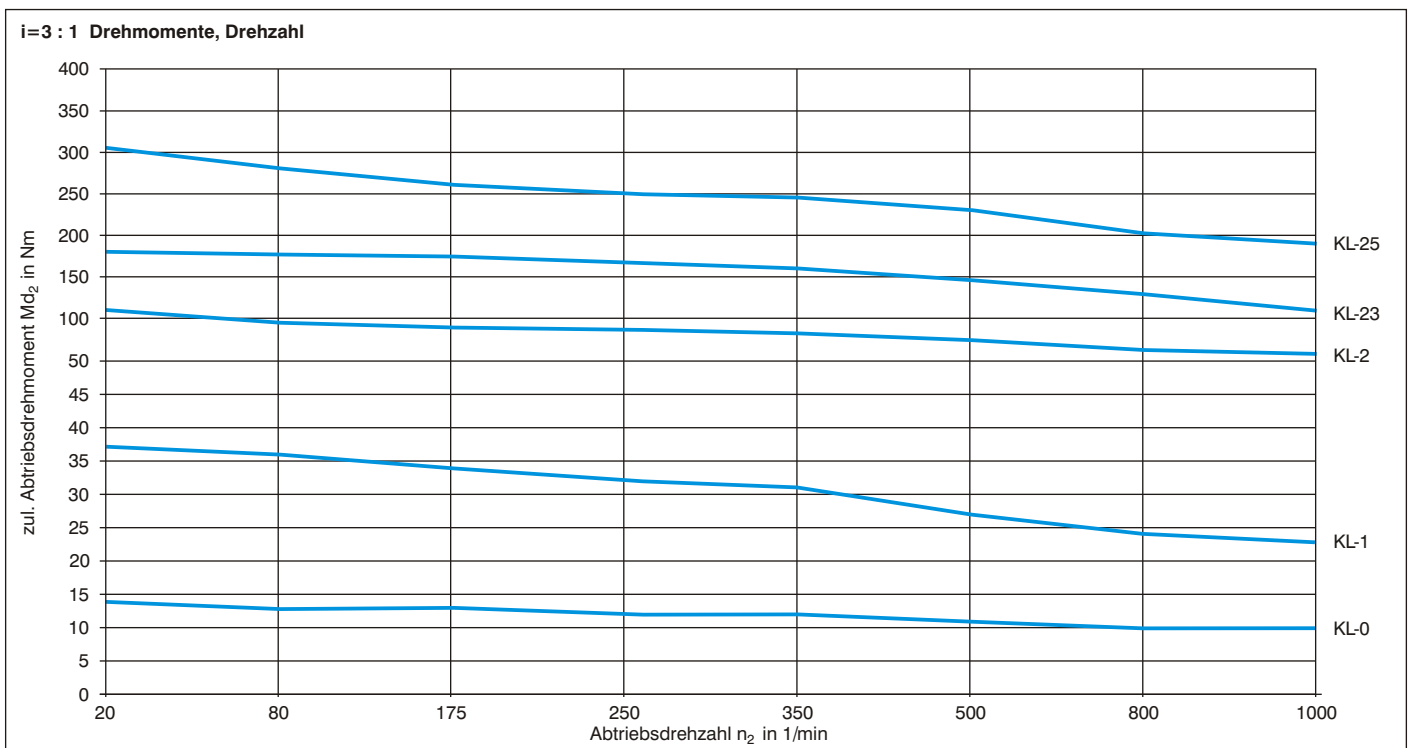
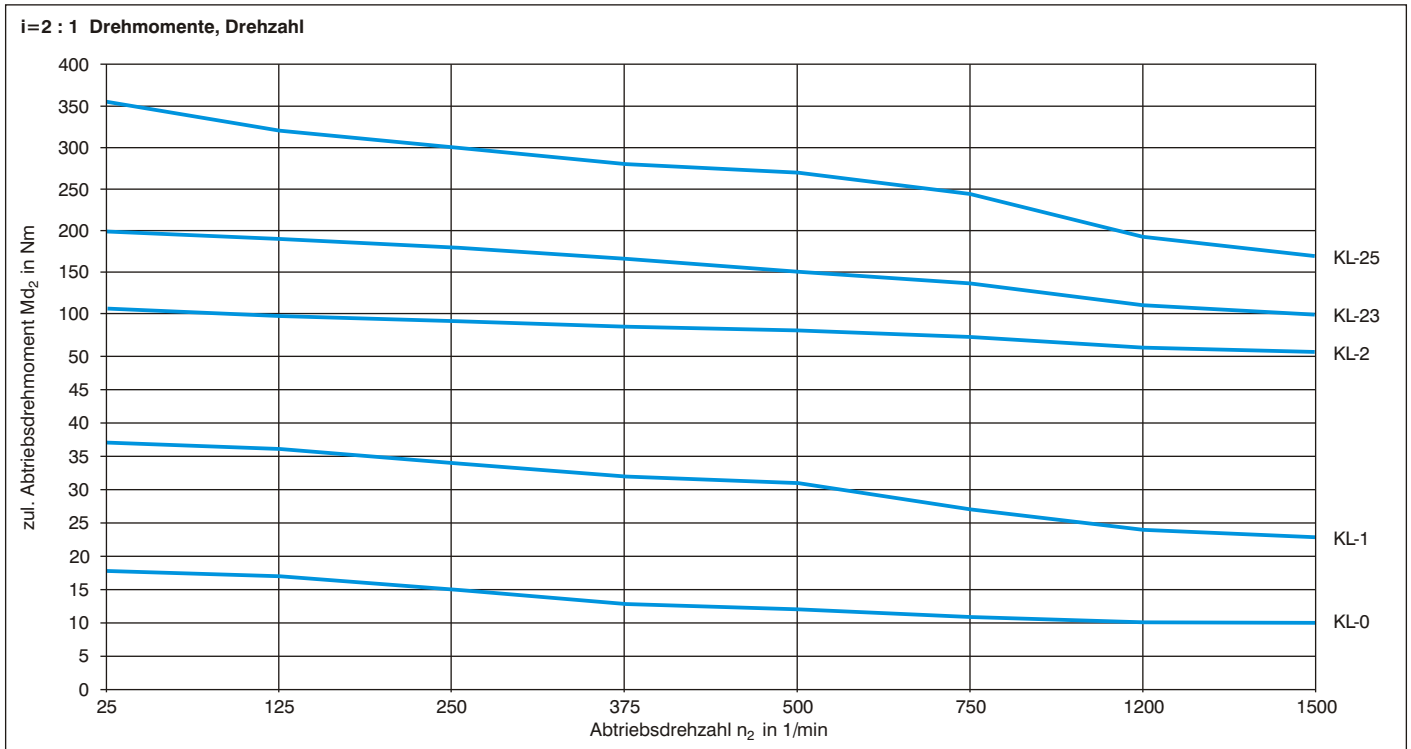
Auswahl der Getriebegröße

Kegelaradgetriebe KL-0 - KL-25

Bei Bestellung bitte neben der Abtriebsdrehzahl n_2 [1/min] auch die Einschaltdauer ED [%/h], die Umgebungstemperatur (falls abweichend vom Standard -10°C bis $+50^\circ\text{C}$) und die Einbaulage angeben.

Hinweis: in Abhängigkeit von einer hohen Einschaltdauer ED [%/h] und der Abtriebsdrehzahl n_2 sind eventuell Entlüftungsbohrungen erforderlich. Wir bitten um Rücksprache.

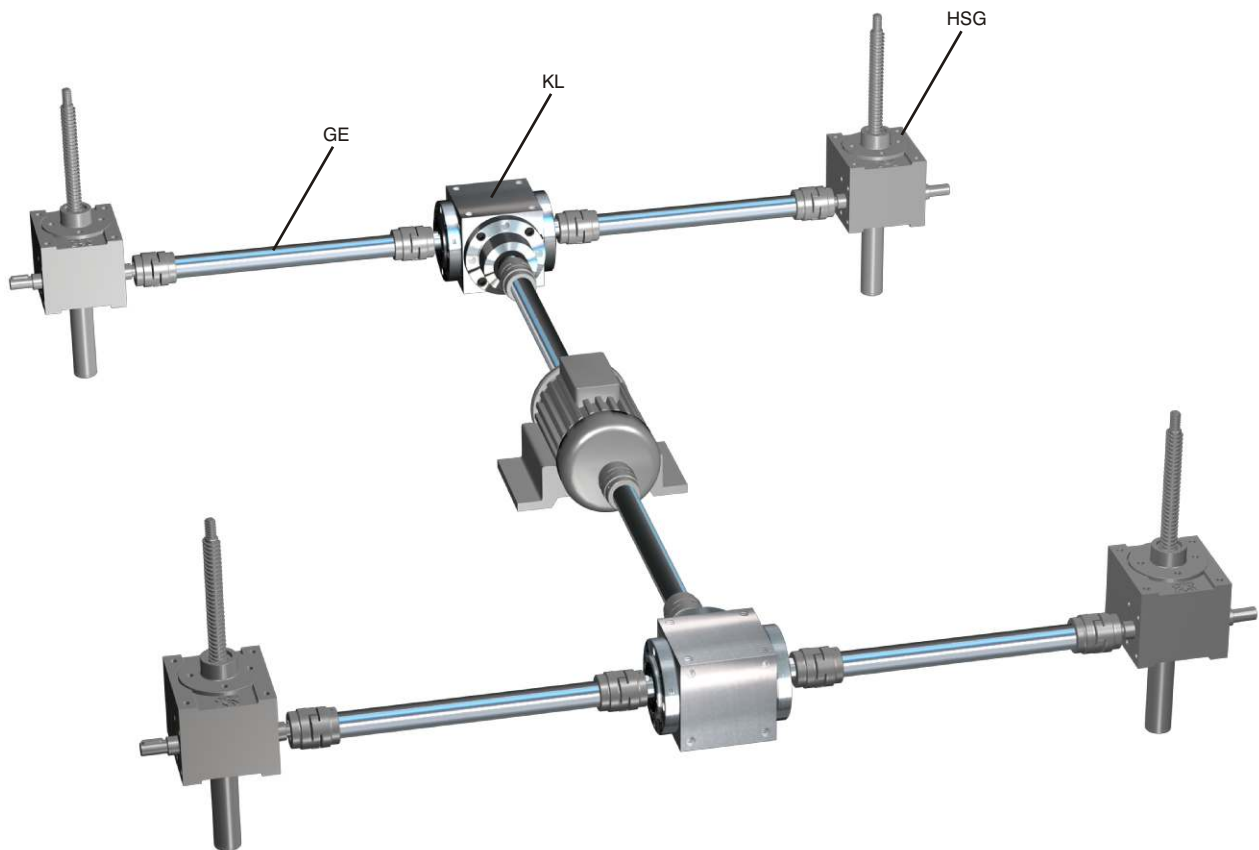




Einbaubeispiel

Kegelradgetriebe KL-0 - KL-25

INKOMA-Kegelradgetriebe KL können durch ihre Bauweise mit anderen Produkten kombiniert werden.



GE - Gelenkwelle

KL - Kegelaradgetriebe

HSG - Spindelhubgetriebe