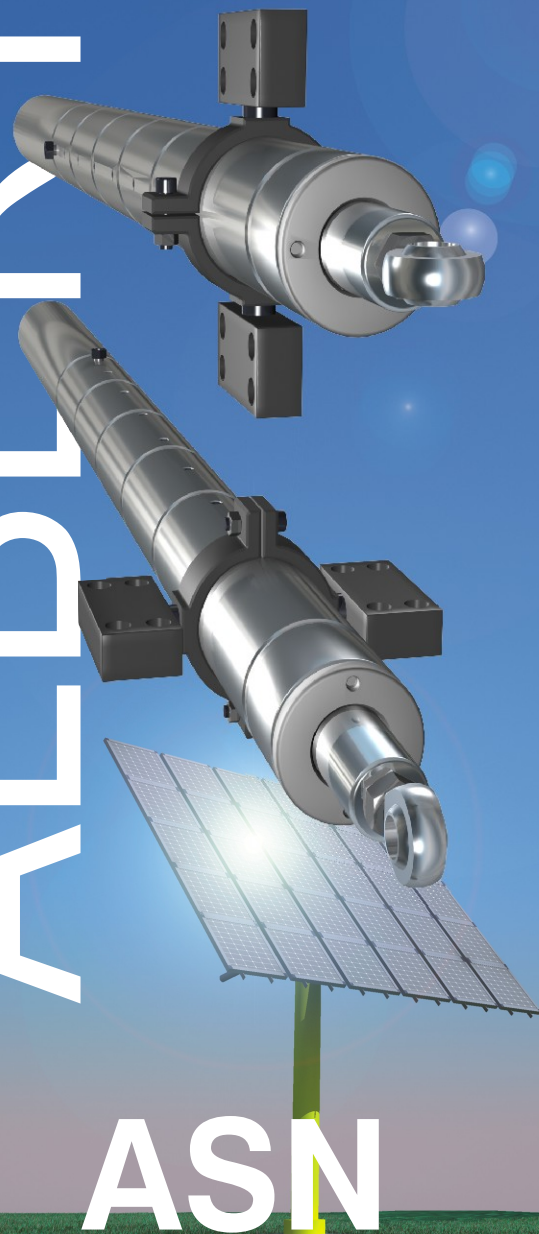


ALBERT

ASN

ALBERT Solar-Nachführsysteme



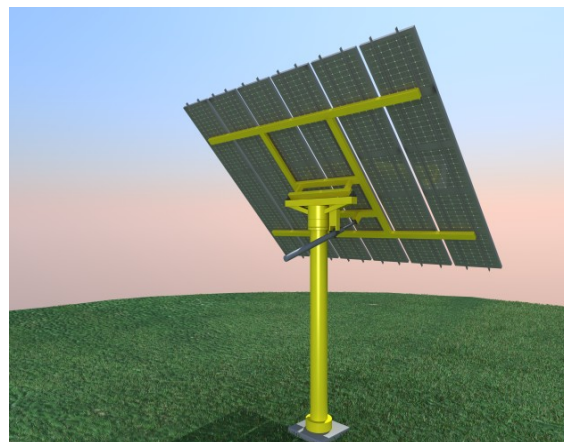
Die SONNE -DER ENERGIELIEFERANT DER ZUKUNFT-
- umweltfreundlich und unerschöpflich -
Ein wichtiger Stromlieferant für die ganze WELT.

Nachgeführte Photovoltaikanlagen folgen dem Stand der Sonne und erzielen so bis zu 40% mehr Effizienz bei der Energiegewinnung.

ALBERT hat ein Nachführsystem "ASN" entwickelt, das speziell auf die Anforderungen dieser Anlagen ausgerichtet ist. Der Einsatz im Freien bei jedem Wetter stellt sehr hohe Ansprüche an die beweglichen Bauteile. Robustheit in Material und Mechanik sind die Grundvoraussetzungen für eine zuverlässige Funktion der Energiegewinnungsanlage.

Die ALBERT ASN Solar-Nachführsysteme sind in vier Baugrößen lieferbar und decken einen Belastungsbereich von 25 kN bis 130 kN ab. Eine flexible Lagerung, die an beliebiger Stelle in beliebiger Position am Außenrohr montiert werden kann, erlaubt die problemlose Integration der ALBERT ASN Solar-Nachführsysteme in bestehende und in neue Tracker Systeme. Weitgehende Wartungsfreiheit sichert und garantiert den reibungslosen Dauerbetrieb.

Unser Team freut sich auf Ihre Anfrage. Gerne begleiten wir Sie von der technischen Auslegung bis zur Hilfestellung bei der Inbetriebnahme.



INKOMA - GROUP

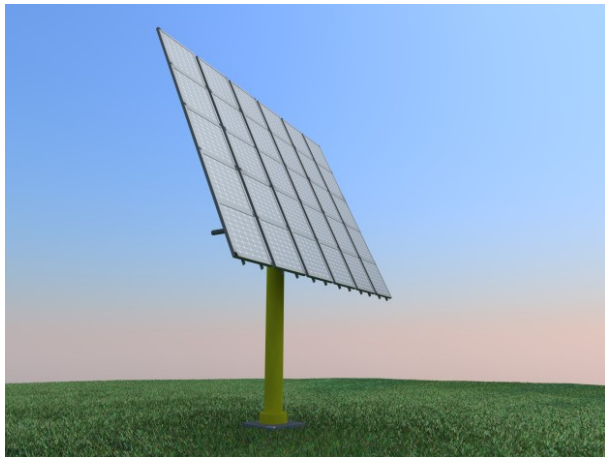


Die Maschinenfabrik ALBERT GmbH ist ein führendes Unternehmen auf dem Gebiet der mechanischen Antriebstechnik. Es beschäftigt sich vorwiegend mit der Herstellung von qualitativ hochwertigen Spindelhubgetrieben in Standard- und Sonderausführungen und ist als führender Hersteller von innovativen und kundenspezifischen Systemlösungen bekannt. Das traditionsreiche Unternehmen hat seit mehr als 60 Jahren seinen Sitz in Oberösterreich. Bis 2003 in Vöcklabruck ansässig, wurde im Jahr 2004 das komplett neu entstandene Firmengebäude im nahen Gampern bezogen. Durch die Integration in die INKOMA-GROUP ist es gelungen, speziell die Produktgruppe Spindelhubgetriebe wesentlich zu erweitern und damit eine führende Position in der Branche zu besetzen.

Fordern Sie unseren Gesamtkatalog an oder besuchen Sie uns im Internet! Dort können Sie sich unser Lieferprogramm als PDF-Katalog herunterladen oder das gewünschte Produkt in Ihrem CAD-Format über CADENAS kostenlos zusenden lassen.

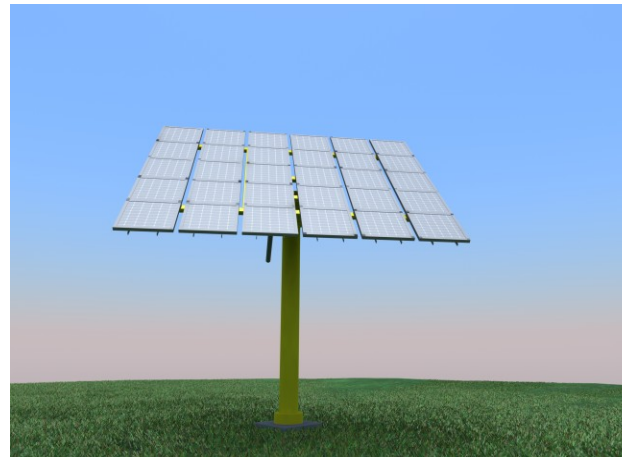


Maschinenfabrik ALBERT GmbH
Technologiepark 2
A-4851 Gampern, Austria
Telefon: +43 (0)7682 39080
Telefax: +43 (0)7682 3908099
Email: info@albert.at
Internet: www.albert.at



ALBERT ASN Solar-Nachführsystem

- 4 Baugrößen:
ASN 25, ASN 40, ASN 70, ASN 130
konstruiert für Zug- und Druckbelastung
- Kompakte und robuste Bauweise
- Variable Lagerung - beliebige Einbaulage
- 24V-DC Antrieb mit Drehgeber möglich
- Endschalter für Hubbegrenzung
- Wartungsarm durch spezielle Werkstoffe
- Mechanische Selbsthemmung
- Interne Verdrehsicherung des Schubrohrs



Technische Daten: ASN 40

- Konzipiert für 40/15 kN (stat./dyn) Belastung
- Max. Hub = 900mm
- Hubgeschwindigkeit 1,9mm/s
- Antriebsleistung bei Nennlast 15kN: 130W
- Spannung und Strom: 24V-DC, 5,8A
- auf Anfrage Ausführung mit Drehstrommotor
- Korrosionsgeschützt lackiert für alle Umweltbedingungen einsetzbar
- Temperaturbereich: -20° bis +70°C
- Weitere Baugrößen für 25/8kN, 70/25kN und 130/35,5kN im Programm

