

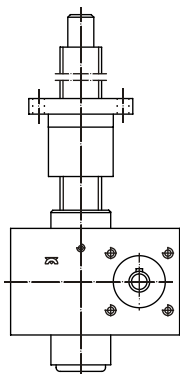
INKOMA-Hochleistungs-Spindelhubgetriebe sind qualitativ hochwertige und unter Normalbetrieb bei üblichen Bedingungen wartungsfreie Antriebe zum präzisen Heben, Senken und Schwenken. Ein Anbau von Motoren und Getrieben ist in allen Lagen möglich. Druck-, Zug-, und Querkräfte werden auch unter extrem harten Einsatzbedingungen aufgenommen. Die Schneckenradverzahnungen in den INKOMA-Hochleistungs-Spindelhubgetrieben sind als Spezialverzahnung ausgeführt. Diese Hohlfankenverzahnung garantiert eine besonders geringe spezifische Flankenpressung (Hertz'sche Pressung). Über ein führungszentrisches Flanschgewinde im Gehäuse und im Deckel wird das Schneckenrad spielarm eingestellt und gesichert. Im oberen und im unteren Bereich des Schneckenrades ist eine Bronzebuchse angebracht, die besonders bei durchgehenden Trapezgewindespindeln hohe Stützkräfte aufnehmen kann.

Spindelhubgetriebe HSG mit Kugelgewindespindel
Spindelhubgetriebe können mit unterschiedlichen Kugelgewindespindeln (KGS) kombiniert werden. Mit Kugelgewindespindeln können höhere Hubgeschwindigkeiten als mit Trapezgewindespindeln gefahren werden. Aufgrund des guten Spindelwirkungsgrades (ca. 90%) verringert sich die benötigte Antriebsleistung und erhöht sich die mögliche Einschaltdauer.

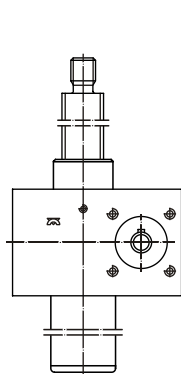
Zur optimalen Anpassung an Ihre Bedürfnisse halten wir ein umfangreiches Zubehörprogramm bereit.

HSG Hubgetriebe (kubisch)

Ausführung R



Ausführung S



Ausführung R

Bei der Ausführung R (rotierende Spindel) wird die lineare Hubbewegung der Laufmutter durch eine Rotationsbewegung der Spindel erzeugt.

Die Spindel ist in dieser Ausführung axial im Gehäuse fixiert.

R: Rotierende Spindel

Ausführung S

Bei der Ausführung S (stehende Spindel) wird die lineare Hubbewegung von der Spindel ausgeführt. Die Spindel wird in dieser Ausführung axial durch das Hubgetriebe geführt. Hierbei muss ein "Mitrehen" der Spindel verhindert werden. Ein Herausfallen der Spindel kann durch eine Ausdrehsicherung (Ausführung SA) verhindert werden. Der Einsatz einer Verdrehsicherung (Ausführung SV) verhindert das Verdrehen der Spindel. Beide Sicherungen können natürlich auch kombiniert werden (Ausführung SVA).

S: Stehende Spindel

SA: Stehende Spindel mit Ausdrehsicherung

SV: Stehende Spindel mit Verdrehsicherung

SVA: Stehende Spindel mit Verdreh- und Ausdrehsicherung

Übersetzung: **N:** Normal, **L:** Langsam

Schmierung: Fett

Zubehör: s. "Zubehör für HSG und KSH"

Bezeichnung		max. Hubkraft dynamisch F_{dyn} [kN]	max. Hubkraft statisch F_{stat} [kN]	Hub pro Umdrehung N / L [mm]	Übersetzung N / L i	Spindel d [mm]
Trapezgewindespindel - R, S, SA, SV, SVA	HSG-0	-	2,5	1 / 0,25	4:1 / 16:1	Tr16x4
	HSG-1	-	5	1 / 0,25	4:1 / 16:1	Tr18x4
	HSG-2	-	10	1 / 0,25	4:1 / 16:1	Tr20x4
	HSG-3	-	25	1 / 0,25	6:1 / 24:1	Tr30x6
	HSG-4	-	50	1 / 0,25	7:1 / 28:1	Tr40x7
	HSG-5	-	100	1 / 0,25	9:1 / 36:1	Tr60x9
	HSG-200	-	200	1 / 0,25	10:1 / 40:1	Tr70x10
	HSG-300	-	300	1 / 0,25	12:1 / 48:1	Tr90x12
	HSG-400	-	400	1 / 0,25	12:1 / 48:1	Tr100x12
	HSG-500	-	500	1 / 0,25	14:1 / 56:1	Tr120x14
Kugelgewindespindel - SA, SVA	HSG-1-KGS	2,5	2,5	1,25 / 0,31	4:1 / 16:1	KGS 12x5
	HSG-2-KGS	9,3	10	1,25 / 0,31	4:1 / 16:1	KGS 16x5
	HSG-3-KGS-25x5	12,3	22,5 / 25	0,83 / 0,20	6:1 / 24:1	KGS 25x5
	HSG-3-KGS-25x10	13,2	25	1,67 / 0,41	6:1 / 24:1	KGS 25x10
	HSG-4-KGS-32x5	21,5	49,3	0,71 / 0,18	7:1 / 28:1	KGS 32x5
	HSG-4-KGS-32x10	33,4	50	1,43 / 0,36	7:1 / 28:1	KGS 32x10
	HSG-5-KGS-40x5	20,3	59,2	0,55 / 0,14	9:1 / 36:1	KGS 40x5
	HSG-5-KGS-40x10	55	100	1,11 / 0,28	9:1 / 36:1	KGS 40x10
	HSG-5-KGS-50x5	22	75,7	0,55 / 0,13	9:1 / 36:1	KGS 50x5
	HSG-5-KGS-50x10	58,7	100	1,11 / 0,28	9:1 / 36:1	KGS 50x10
Kugelgewindespindel - R	HSG-0-KGS	2,5	2,5	1,25 / 0,31	4:1 / 16:1	KGS 12x5
	HSG-1-KGS	5	5	1,25 / 0,31	4:1 / 16:1	KGS 16x5
	HSG-2-KGS-20x5	10	10	1,25 / 0,31	4:1 / 16:1	KGS 20x5
	HSG-2-KGS-25x10	10	10	2,5 / 0,63	4:1 / 16:1	KGS 25x10
	HSG-3-KGS-32x5	21,5	25	0,83 / 0,21	6:1 / 24:1	KGS 32x5
	HSG-3-KGS-32x10	25	25	1,67 / 0,42	6:1 / 24:1	KGS 32x10
	HSG-4-KGS-40x5	23,4	50	0,71 / 0,18	7:1 / 28:1	KGS 40x5
	HSG-4-KGS-40x10	39,8	50	1,43 / 0,36	7:1 / 28:1	KGS 40x10
	HSG-5-KGS-63x10	84,7	100	1,11 / 0,28	9:1 / 36:1	KGS 63x10
	HSG-5-KGS-63x20	100	100	2,22 / 0,56	9:1 / 36:1	KGS 63x20
HSG-200-KGS-80x10	93,4	200	1,00 / 0,25	10:1 / 40:1	KGS 80x10	
HSG-200-KGS-80x20	135	200	2,00 / 0,50	10:1 / 40:1	KGS 80x20	

Sondergrößen und -anfertigungen sind möglich.

INKOMA - GROUP Headoffice
Sitz der INKOMA-Maschinenbau GmbH
Neue Reihe 44
D-38162 Schandelah
Telefon: +49 (0)53 06 - 92 21- 0
Fax: +49 (0)53 06 - 92 21-50
E-Mail: info@inkoma.de
Internet: www.INKOMA.de

Fordern Sie unseren [Gesamtkatalog](#) an oder besuchen Sie uns im [Internet](#) ! Dort können Sie sich unser Lieferprogramm als [PDF-Katalog](#) herunterladen oder das gewünschte Produkt in Ihrem [CAD-Format](#) über [CADENAS](#) kostenlos zusenden lassen.

INKOMA-GROUP

